


Brun = Stel
Hvid = 10 L Puls

BETJENING AF HYDRUS

Normalt er målerens display slukket. Ved at aktivere den optiske knap under displayet vil displayet tænde og vise menuens første visning. Symbolet ► i højre side indikerer enheden for den viste værdi.

Sådan betjenes måleren:

- Hold fingeren på den optiske knap i ca. 2 sek.
- Symbolet  viser, at trykket er registreret.
- Måleren viser nu første visning, vandmængde i m³.
- Ved efterfølgende tryk skiftes til næste menuvisning, se bagsiden.

Fejlkoder:

Såfremt en fejl registreres i måleren, tændes displayet, og fejlkoden vises. Fejlkoden bliver stående, indtil forholdene rettes, eller fejlkoden nulstilles.

Vises A, C eller E fulgt af tal i displayet, kontakt da vandleverandøren straks.

TIP!

Hvis du anvender lommelygte ved aflæsning, lys ikke direkte på den optiske knap, da displayet skifter menu.




DIEHL
Metering DK

Displayvisninger


Vandmængde i m³

6283 


Aktuelt flow i m³/h

12345 

Vandmængde m. høj opløsning

6283 123 


Fejlkoder


E----- 

Fejltid i timer


Eh 0 


Sekundær adresse = målernr.
(skifter automatisk)

SEC_Adr 

378264 15 

Softwareversion

F02-003 

C 39299 

Displaytest

88888888 

Batterilevetid

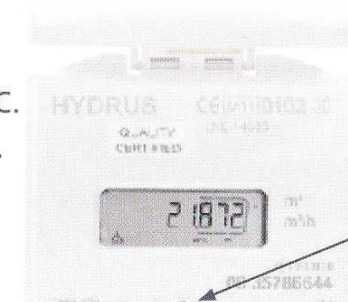
bAtt 

180330 

Fejlkoder:

- E 1 Ram fejl.
- E 1 Temperaturmåling defekt.
- E 4 Hardwarefejl i ultralydsmåling.
- E 5 Optisk aflæsning er midlertidigt afbrudt.
- E 7 Luft i måler.
- A 1 Baglæns flow.
- A 5 Lækage alarm.
- A 6 Temperatur under 3°C.
- A 9 Batteri næsten brugt.

DIEHL
Metering



Optisk knap